

Miele



Miele. 大切なすべてにずっと。
お出かけ準備はボタンひとつ。

Miele. Immer Besser.



ミーレ独自の洗剤自動
投入機能TwinDos搭載
『WT1』新登場。
ご購入者様にもれなく
専用カートリッジ洗剤
計5本プレゼント
キャンペーン実施中!

詳細は、www.miele.co.jp



お出かけ準備はボタンひとつ。

お気に入りの洋服を、気持ちよく着てお出かけしたい。
ミーレの洗濯乾燥機「WT1」なら、洗剤投入から洗濯・乾燥まで、
ワンアクションで完了します。

Miele. 大切なすべてにずっと。





新しい洗濯乾燥機 WT①
洗濯から乾燥を1つの機器で
ワンアクションで完了。



洗濯と乾燥に必要な機器は1つ?それとも2つ?

洗濯機と乾燥機をそれぞれ1台か、一体型の洗濯乾燥機を1台か - この選択はミーレ製品にとってスペースの違いだけです。ミーレの洗濯乾燥機は、お客様の高いご要望に妥協なくお応えする製品なので、限られたスペースでも、理想的なランドリーケアを実現します。

洗濯乾燥機は、洗濯機の清潔な洗い上がりと乾燥機の理想的な仕上がりを、どちらも損なうことなく兼ね備えています。ランドリーケアのプロセスは、洗濯・乾燥まで中断されることなく進めることができるので、何か楽しいことをしている間に、洗濯乾燥機がすべて片づけてくれるのです。



ミーレ洗濯乾燥機 WT① 主要な製品特長*



**Exclusive
to Miele**

TwinDos (ツインドス)

画期的な自動洗剤投入機能：

洗濯物をより美しく心地良くケアするために、ミーレ独自の2段階自動投入カートリッジ洗剤UltraPase (ウルトラフェーズ) 1と2をご使用ください。

TwinDosは、洗濯中の適切なタイミングで2つの洗剤を自動投入します。これにより、普段の洗濯物も、華やかな色物や真っ白なテキスタイルも、理想的に洗いあげることができます。

TwinDosは、ミーレだけがご提供する理想的なカートリッジ式液体洗剤投入システムです。

**Exclusive
to Miele**

QuickPower (クイックパワー)

時短のケア：短時間で理想的に洗い、乾かすプログラムです。



**Exclusive
to Miele**

PowerWash (パワーウォッシュ) 2.0

経済的かつ効率的：最小限の水量と電力量で、最大限の洗い上がりを引き出します。



**Exclusive
to Miele**

CapDosing (キャップドージング)

手軽に洗剤を投入：ミーレの1回分の洗剤と柔軟剤のカプセルは、理想的な量を投入します。

※ミーレ純正カプセル洗剤は、2018年6月頃より順次発売予定です。



**Exclusive
to Miele**

ミーレ ハニカムドラム¹⁾

優しさをきわめています：表面のハニカム構造により、洗濯物は薄い水の膜をすべるように滑らかに動きます。



* 機種により異なります

¹⁾ 欧州特許 EP 0 935 687 B1

ミーレ洗濯乾燥機 WT①

その他の製品特長*



SteamCare (スチームケア)

アイロンの手間を約50%軽減し、用途に応じて幅広く：洗濯プロセスの後にスチームケアプログラムを選ぶか、オプションでスチームスムージングを選んで実行します。



Exclusive to Miele 8kg用ハニカムドラム¹⁾

従来のハニカムドラムの利点はそのまま：洗濯容量8kgに合わせてハニカムのサイズも大きくなり、適切に洗濯物をケアします。
(*WTZH 130 WPMに搭載)



Exclusive to Miele プログラムマネージャー

スマートに、お好みに合わせて：洗濯も乾燥も、より優しく仕上げたり、経済的に行うかなどを、お選びいただけます。

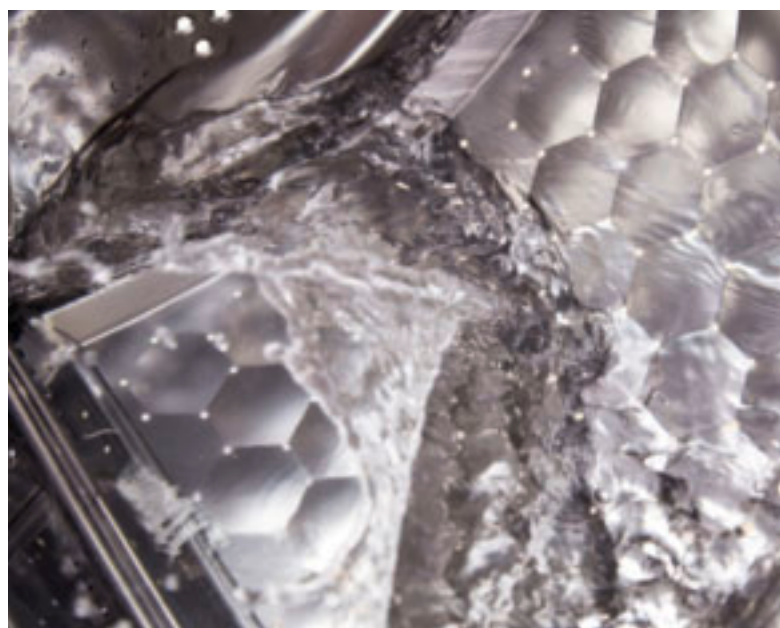
* 機種により異なります。

¹⁾ 欧州特許 EP 2 390 399 B1

Exclusive to Miele しみ抜きオプション
強力なしみ対策: 7種類のしみのリストから選択すると、洗濯プログラムのパラメータが自動的に調整されます。



Exclusive to Miele 糸くず取りプログラム - 特許技術²⁾
糸くずも色移りも無し: 乾燥プロセス後、次回の運転前に糸くず取りプログラムを実行してください。糸くずはすべて洗い流されて、色落ちや目詰まりを防ぎます。



スタート予約タイマーと残時間表示
スケジュール通りに: 普段のご予定に合わせて、ちょうど良い時間にスタートするように設定できます。



²⁾ ドイツ特許: DE 197 42 282 C1

洗濯乾燥機

仕様一覧



*1 コットン40°Cプログラム使用

*2 クイックパワー40°C ノーマル使用

*3 水道料金132円/m³、下水道使用料120円/m³ (税込)、
洗剤価格目安単価0.31円/g (税込) <日本電機工業会調べ>

*4 新電力料金目安単価27円/kWh (税込) <家電公取協調べ>

| 型式 | WTH 120 WPM | WTZH 130 WPM |
|--|------------------------|-----------------------|
| 洗濯・脱水容量/乾燥容量 | 7.0kg/4.0kg | 8.0kg/5.0kg |
| 洗濯方法/乾燥方法/排気方法 | ドラム式/水冷除湿式/ コンデンサ式 | ドラム式/水冷除湿式/ コンデンサ式 |
| 設置 | | |
| 単独置き/ビルトイン/スロットイン | ●/●/● | ●/-/● |
| ドアヒンジ | 右(交換不可) | 右(交換不可) |
| 脱水 | | |
| 最大脱水回転数 | 1200 rpm | 1200 rpm |
| デザイン | | |
| 本体の色 | ロータスホワイト | ロータスホワイト |
| 操作パネルの角度 | 正面垂直 | 斜め |
| ドアリング | クローム | クローム |
| ディスプレイ | 1行テキスト(白文字) | 1行テキスト(白文字) |
| 洗濯 | | |
| TwinDos(ツインドス) / CapDosing(キャップドージング) | ●/● | ●/● |
| PowerWash 2.0 | ● | ● |
| 優しいランドリーケア | | |
| 特許取得のハニカムドラム | ● | ● |
| ユーザーの利便性 | | |
| スチームケア | ● | ● |
| 24時間予約タイマー/残時間表示/プザー | ●/●/● | ●/●/● |
| 言語選択/オートクリーン機能 | ●/● | ●/● |
| ドラム照明 | LED | LED |
| 糸くず取りプログラム | ● | ● |
| 残留湿度監視機能/サーモスピン | ●/● | ●/● |
| 消費データ目安 | | |
| 最大容量洗濯時:標準使用水量/消費電力量/運転時間の目安*1 | 7.0kg:65L/0.75kWh/2:39 | 8.0kg:72L/0.9kWh/2:39 |
| 上記1回当たり目安:水道代*3/洗剤代*3/電気代*4 | 16.38円/4円/20.2円 | 18.14円/4円/24.3円 |
| 最大容量洗濯乾燥時:使用水量/消費電力量/運転時間の目安*2 | 4.0kg:60L/3.0kWh/2:45 | 5.0kg:65L/3.7kWh/3:15 |
| 上記1回当たり目安:水道代*3/洗剤代*3/電気代*4 | 15.12円/2.5円/81円 | 16.38円/2.5円/99.9円 |
| 洗濯・乾燥プログラム | | |
| コットン/ミニマムアイロン/デリケート/コットン(衛生) | ●/●/●/● | ●/●/●/● |
| クイックパワー/エクスプレス | ●/● | ●/● |
| シャツ/シルク/ウール | ●/●/● | ●/●/● |
| 自動/濃い色の衣類/ジーンズ | ●/●/● | ●/●/● |
| アウトドア/撥水加工/ダウン | ●/●/● | ●/●/● |
| スポーツウェア/スニーカー/枕/カーテン | ●/●/●/● | ●/●/●/● |
| スチームケア/リフレッシュ *乾燥のみ | ●/● | ●/● |
| 冷風/温風 *乾燥のみ | ●/● | ●/● |
| 洗濯と乾燥のオプション | | |
| つけ置き洗い/予備洗い/ウォータープラス/スチームスムージング | ●/●/●/● | ●/●/●/● |
| プログラムマネージャー:短縮/インテンシブ/エコ/エクストラジェントル/エクストラクワイエット/衛生洗い(インテンシブ) | ●/●/●/●/●/● | ●/●/●/●/●/● |
| しみオプション | ● | ● |
| 品質 | | |
| 外ドラム | ステンレススチール | ステンレススチール |
| エナメル加工フロント/鋳鉄製クレードル | ●/● | ●/● |
| 安全性 | | |
| チャイルドロック/PINコード(電子ロック) | ●/● | ●/● |
| 技術データ | | |
| 外形寸法:W x D x H mm | 596 x 637 x 846~854 | 596 x 714 x 846~854 |
| 電圧・周波数/コンセント | 単相200V 50または60Hz/20A | 単相200V 50または60Hz/20A |
| 定格消費電力:洗濯時/乾燥時 | 2.2kW/1.9kW | 2.2kW/1.9kW |
| 作動水圧 | 0.1~1MPa | 0.1~1MPa |
| 付属アクセサリ | | |
| 3個のカプセル/ウルトラフェーズ1+2各1本 | ●/● | ●/● |

ミーレ純正洗剤・アクセサリー

WT1用

色物にも白物にも最適な自動投入
液体洗剤システムです。

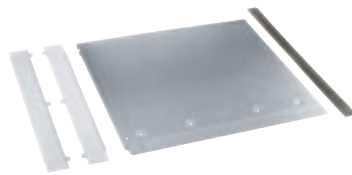


TwinDos専用カートリッジ洗剤
UltraPhase1& 2

白物にも色物にも対応する2段階式液体カートリッジ洗剤「ウルトラフェーズ1&2」

- 華やかな色物も真っ白な洗濯物にも最適
- 低温でもしっかりとしみを取り除きます
- 自動投入システムで洗剤の入れすぎを防ぎます。
- ミーレで手軽に、理想的なランドリーケアが可能です。
- 容量：各1.5L

価格：各3,500円（税抜）



コンバージョンキット
UBS W1/G

ビルトイン設置時に必要なビルトインカバーです。

- 対応機種：WTH 120 WPM
- 高さが82cm以上のキャビネット（カウンター）の天板下に設置する際に、機器の天板を取り外して、この専用カバーを取り付けます。

価格：14,000円（税抜）



洗剤詰め替え用コンテナ1 & 2

TwinDos洗濯乾燥機に市販の液体洗剤や柔軟剤を自動投入で使用する際の詰め替えコンテナ

- 容量各1.5Lの透明コンテナ
- ミーレTwinDos機能搭載WT1洗濯乾燥機用

価格：各3,900円（税抜）



2018年3月1日より、TwinDos搭載洗濯乾燥機『WT1』ご購入様にもれなく、UltraPhase1 ×4本とUltraPhase2×3本（約2万円相当）をプレゼント*します。

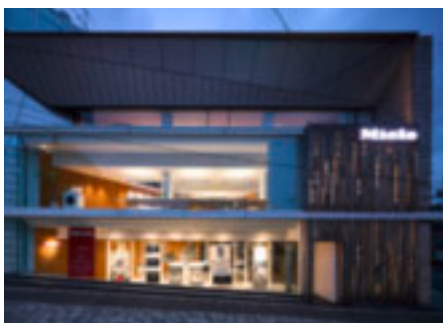
詳細は、miele.co.jp

* UltraPhase1×1本とUltraPhase2×1本は、製品と同梱しております。残りのカートリッジ洗剤は、製品同梱のクーポンをご参照の上、ミーレ ストア（公式オンラインショップ）でお引換いただけます。

ミーレ・ジャパン株式会社
〒153-0063
東京都目黒区目黒2-10-11
目黒山手プレイス2F
Tel. 03-5740-0030 (代)
Fax. 03-5740-0035
www.miele.co.jp



ミーレ・センター目黒
目黒山手プレイス1F
Tel. 0120-310-793 (通話無料)
営業時間: 11:00~18:00
定休日: 毎週水曜 (祝日にあたる場合は営業し、翌日休業)、臨時休業あり
※電話予約優先



ミーレ・センター表参道
〒107-0062
東京都港区南青山4-23-8
Tel. 0120-310-724 (通話無料)
営業時間: 11:00~18:00
定休日: 毎週水曜、(祝日にあたる場合は営業し、翌日休業)、臨時休業あり
※電話予約優先

ミーレ・コンタクトセンター
(お客様コールセンター)
・固定電話のお客様
Tel. 0120-310-647 (フリーダイヤル)
・携帯・PHSのお客様
Tel. 0570-096-300 (ナビダイヤル)
受付時間: 月~金9:00~17:30
(土日祝日を除く)
E-mail: info@miele.co.jp

ミーレストア (公式オンラインショップ)
<https://store.miele.co.jp>



YouTubeチャンネル
[Youtube.com/MieleJapnCorp](https://www.youtube.com/MieleJapnCorp)

ミーレ・グループ

| | |
|-------|--|
| (A) | Miele Ges.m.b.H., Wals/Salzburg |
| (AUS) | Miele Australia Pty. Ltd., Melbourne |
| (B) | N.V. Miele S.A., Mollem |
| (CDN) | Miele Limited, Vaughan/Ontario |
| (CH) | Miele AG, Spreitenbach |
| (CL) | Miele Electrodomésticos Ltda., Santiago de Chile |
| (CN) | Miele Shanghai Trading Ltd., Shanghai |
| (CZ) | Miele spol.s.r.o., Brno |
| (D) | Miele & Cie. KG, Gütersloh |
| (DK) | Miele A/S, Glostrup/Copenhagen |
| (E) | Miele S.A., Alcobendas/Madrid |
| (EST) | Miele SIA Eesti filiaal, Tallinn |
| (F) | Miele S.A.S., Le Blanc-Mesnil/Paris |
| (FIN) | Miele Oy, Vantaa/Helsinki |
| (GB) | Miele Company Ltd., Abingdon |
| (GR) | Miele Hellas E.P.E., Psychiko-Athens |
| (H) | Miele Kft., Budapest |
| (HK) | Miele Hong Kong Ltd., Hongkong |
| (HR) | Miele d.o.o., Zagreb |
| (I) | Miele Italia S.R.L., Eppan |
| (IND) | Miele Appliances India Private Ltd., New Delhi |
| (IRL) | Miele Ireland Ltd., Dublin |
| (J) | Miele Japan Corp., Meguro-ku/Tokyo |
| (KZ) | Miele Liability Partnership, Almaty |
| (L) | Miele s.à r.l., Luxembourg |
| (LT) | SIA "Miele" Lietuvos filialas, Vilnius |
| (LV) | Miele SIA, Riga |
| (MEX) | Miele S.A. de C.V., Mexico City |
| (N) | Miele AS, Nesbru/Oslo |
| (NL) | Miele Nederland B.V., Vianen |
| (NZ) | Miele New Zealand Ltd., Auckland |
| (P) | Miele Portuguesa Lda., Carnaxide/Lisbon |
| (PL) | Miele Sp. z o. o., Warsaw |
| (RO) | Miele Appliances S.R.L., Otopeni |
| (ROK) | Miele Korea Ltd., Seoul |
| (RU) | OOO Miele CIS, Moscow |
| (S) | Miele AB, Solna/Stockholm |
| (SGP) | Miele Pte. Ltd., Singapore |
| (SK) | Miele spol.s.r.o., Bratislava |
| (SLO) | Miele d.o.o., Ljubljana |
| (TR) | Miele Elektrikli Aletier, Levent/Istanbul |
| (UA) | Miele LLC, Kiev |
| (UAE) | Miele Appliances Ltd., Dubai |
| (USA) | Miele, Inc., Princeton/New Jersey |
| (ZA) | Miele (PTY) Ltd., Bryanston/Johannesburg |

・製品の価格や定格、仕様は改良などのため、予告なしに一部変更することがございます。また、仕様変更による機種種の製造中止および在庫状況等の都合により、予告なしに販売が打ち切りとなる場合があります。

・印刷の色は、実際の製品の色と多少違うことがあります。ご了承ください。

・このカタログのお問い合わせは、販売店にご相談ください。販売店でおわかりにならないときは、ミーレ・コンタクトセンターへお尋ねください。

・当カタログの掲載内容は、2018年2月現在のものです。